

# Гипсы высочайшего качества для сверхточных работ



Начало успешной работы!

bredent

# Гипсы высочайшего качества для сверточных работ

Для производства гипсов Бредент было использовано сырьё высочайшего качества, что позволило получить материал, упрощающий повседневную работу в лаборатории.

## Цель качества

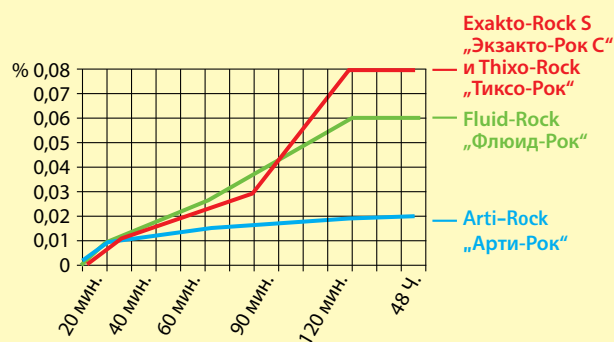
Около десяти лет Бредент разрабатывает состав гипсов и производит их в Германии, гарантируя тем самым высокое качество продукта. В специальной лаборатории каждая партия выпускаемого гипса тестируется на соблюдение всех заданных параметров, необходимых для гипсов в зависимости от области их применения.

## Выверенное расширение

Малая степень расширения 0,02% гипса Арти-Рок, около 0,06% мелкодисперстного цокольного гипса Флюид-рок и 0,08% супер-гипса Экзакто-Рок и Тиксо-Рок служит залогом точной работы. Единственное в своём роде свойство,- прекращение расширения через два часа позволяет ускорить работу.

## Материал для изготовления качественных моделей

Бредент предлагает инновативные решения в области производства материалов и приспособлений для изготовления моделей. От Формирователя цоколя в различных размерах, до прибора сверления отверстий для установки пинов и вакуумного смесителя Эковак, всё для качественной работы в лаборатории.



Вакуумная Вакуумный смеситель Эковак (230V)  
№ 140 0093 0

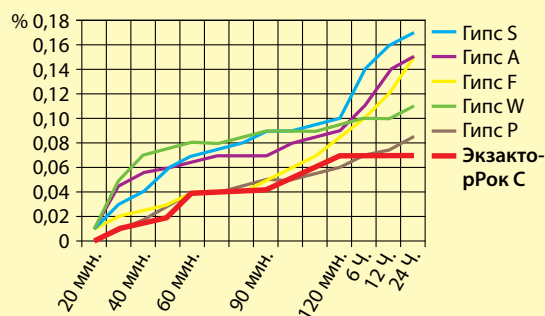


Мастер-Пин сверлильный станок  
№ 140 0092 0  
(без постоянной ножки 15 °)

# Остановка расширения обуславливает точность припасовки

Спустя два часа после замешивания и отливки, расширение гипса прекращается и можно приступить к дальнейшей работе. Это качество материала напрямую влияет на точность изготовления зубного протеза.

В век компьютерного моделирования современные гипсы не уступают по точности отображения деталей пластмассовым моделям. Для высокой точности отображения элементов гипсовых форм, большое значение играет время расширения гипса, а так же время проведения моделирования. Именно по этой причине гипс Бредент (Экзакто-Рок С и Тиксо-Рок) прекращают своё расширение через 2 часа при максимальном расширении 0,08%. В это время можно начинать моделировку восковой композиции.



Для проверки возможностей материала применяют специальный прибор КоЭкс с электронной шкалой. С помощью данного прибора можно измерить величину усадки и расширения любого материала.



КоЭкс —  
измерительный  
прибор 1 шт., вкл.  
2 насадки для  
измерения усадки  
№ 110 0148 0

В значительной мере точность последующей припасовки каркаса зависит от качества расширения гипса. Если после основного расширения 0,08% гипс продолжает демонстрировать расширение до 0,12%, это означает, что дальнейшее расширение увеличило размеры объема модели на 50%. Что является совершенно недопустимым для изготовления точного протеза на имплантатах.



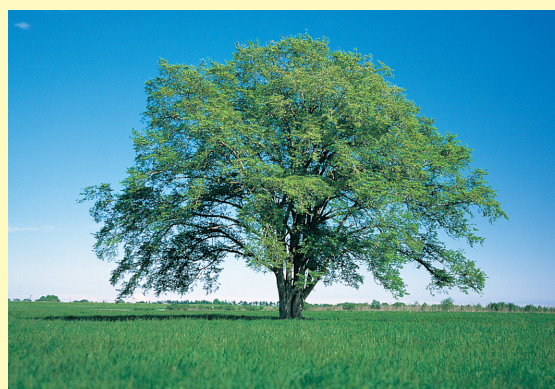
# Экзакто-Рок С - супер гипс IV класса, свободный от Формальдегида

Сырьё, применяемое для производства Экспандо-Рок С, имеет синтетическую основу. Именно это гарантирует высокое качество отображения поверхностей и точность последующей припасовки работ при изготовлении моделей из этого гипса.

- Сверхнизкая степень расширения 0,08% с остановкой последнего через 2 часа - гарантия точного зубного протеза
- Высокая устойчивость к давлению, залог стабильности формы
- Гладкая поверхность залог хорошей передачи тонких деталей
- Блестящее распознавание участков модели при сканировании - оптимально для последующей работы
- Хорошая отражаемость света облегчает чтение рельефа модели, что облегчает рабочий процесс

## Без Формальдегида

Отсутствие Формальдегида гарантирует работу с гипсом без угрозы для здоровья зубных техников.



## Хорошее сканирование

Хорошая отражаемость света поверхностей облегчает её распознавание сканерами любого типа. Это исключает ошибки при цифровом планировании конструкций.



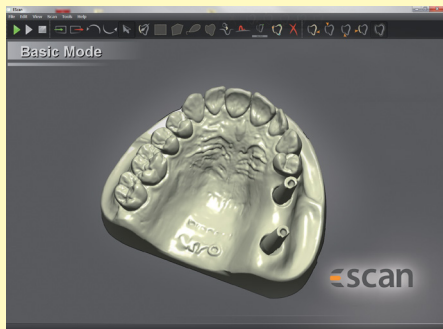
## Точность

Высочайшая точность отображения поверхностей на модели залог Вашего успеха в работе. Материал изготовлен с учётом потребностей зубных техников в их работе.



# Exakto-Rock S “Экзакто-Рок С” для цифровых технологий

Работы высокого класса требуют первоклассной основы



Сканнер: сканинг от breident „Бредент“



Поверхности из супер-гипса IV класса из-за хорошего отражения света могут быть хорошо прочитаны в сканерах любого типа. Это уменьшает трудозатраты и повышает точность планирования будущего протеза.

Превосходная поверхность облегчает процесс сканирования и предоставляет основу для точного зубного протеза. Полное расширение, наступающее через 2 часа, гарантирует быструю дальнейшую работу.

# Exakto-Rock S “Экзакто-Рок С” для точной модели

Минимальная степень расширения позволяет изготовить точную разборную или мастер модель



Рабочее время шесть минут позволяет спокойно отливать модели даже при большом количестве оттисков.



Высокая тиксотропичность облегчает изготовление модели. Точность отображения деталей и гладкая поверхность способствуют изготовлению точной работы.

## Технические данные Экзакто-Рок С

Цвет	коричневый, слоновой кости
Соотношение компонентов смеси	100 г / 20 мл дист. воды
Время ожидания	20 сек.
Время замешивания вручную	20 сек.
Время замешивания в вакууме	40-60 сек.
Рабочее время	5-6 мин.
Время затвердевания (по Вика)	са. 10 мин.
Извлечение из оттиска через	40 мин.
Прочность на сжатие через 1 ч.	более 60 МПа
Прочность на сжатие через 24 ч.	85 МПа
Твердость через 1 ч. (по Бринелю)	200 МПа
Твердость через 24 ч. (по Бринелю)	280 МПа
Линейное расширение через 2 ч.	< 0,08 % (никакого последующего расширения)



**Цвета слоновой кости:**  
 1 x 2 kg № 570 0SE5 2  
 5 x 2 kg № 570 0SE5 1  
 10 x 2 kg № 570 0SE5 0



**Коричневого цвета:**  
 1 x 2 kg № 570 0SB5 2  
 5 x 2 kg № 570 0SB5 1  
 10 x 2 kg № 570 0SB5 0

# Thixo-Rock “Тиксо- Рок”

Супергипс IV класса с отличной Тиксотропичностью и оптимальной текучестью

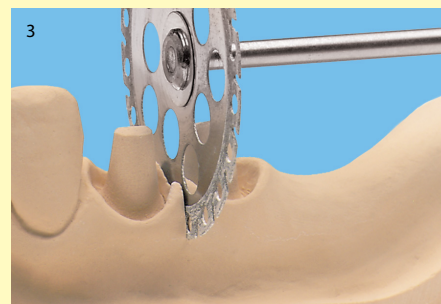
- прекрасно удерживает форму при заполнении
- не колетса при распиливании
- рабочее время достаточное для заполнения большого кол-ва оттисков



Thixo-Rock „Тиксо-рок„ прекрасно удерживается на шпателе, но мгновенно стекает при вибрации. При этом хорошо заполняя все полости оттиска.



Длительное рабочее время гипса делает возможным качественно заполнить несколько оттисков при однократном замешивании.



Прочность гипса делает возможным распилить модель без повреждений краёв.



При обработке фрезой для гипса штампика остаются целыми в самых тонких местах. Самый тонкий кант не сломается и может быть легко обработан.

## Технические характеристики Thixo-Rock „Тиксо-рок”

Цвет	коричневый, слоновой кости, серого цвета
Соотношение компонентов смеси	100 г / 20 мл дист. воды
Время ожидания	20-30 сек.
Время замешивания в вакууме	60 сек.
Рабочее время при темп. 23°C	5-6 мин.
Время затвердевания (по Вика)	ок. 10 мин
Извлечение из оттиска через	45 мин.
Прочность на сжатие через 1 ч.	более 60 МПа
Прочность на сжатие через 24 ч.	85 МПа
Твердость через 1 ч. (по Бринелю)	200 МПа
Твердость через 24 ч. (по Бринелю)	280 МПа
Линейное расширение через 2 ч.	< 0,08 % (никакого последующего расширения)



**Коричневого цвета:**  
1 x 2 kg № 570 0005 2  
5 x 2 kg № 570 0005 1  
10 x 2 kg № 570 0005 0



**Цвета слоновой кости:**  
1 x 2 kg № 570 00E5 2  
5 x 2 kg № 570 00E5 1  
10 x 2 kg № 570 00E5 0



**Серого цвета:**  
1 x 2 kg № 570 00G5 2  
5 x 2 kg № 570 00G5 1  
10 x 2 kg № 570 00G5 0

Сопутствующие товары:

## Генерация «М» – прогрессивная концепция фрез

Новый тип рабочей поверхности в результате изменения угла наклона режущей части инструмента, обуславливает его долгий срок службы.

### H263 M7 40

Сверх грубая поверхность режущей части фрезы M7 в комбинации с привычной универсальной формой позволяет точную обработку штампиков без отколов гипса.



### H274 M7 40

Получение гладкой поверхности гипса с одновременным удалением большого количества материала значительно экономит рабочее время.



# Fluid-Rock "Флюид-Рок"

Гипс IV класса для цоколя Флюид-Рок обладает прекрасной текучестью, что позволяет изготавливать цоколь любой величины. Что особенно важно для точной модели. Светло-голубой цвет материала прекрасно контрастирует с любым цветом гипса, из которого отлит зубной ряд.



1 Цокольный гипс Флюид-Рок замешивают в соотношении 100 г порошка к 25 мл дистиллированной воды для получения жидкой консистенции.



2 Цокольный гипс Флюид-Рок наливают без вибростоллика непосредственно в форму цоколя модели.



## Технические данные Флюид-Рок

Цвет	синий
Соотношение компонентов смеси	100 г / 25 мл дист. воды
Рабочее время	от 18 до 20 оС ок. 6 мин
Время затвердевания (по Вика)	от 18 до 20 оС ок. 11 мин
Прочность на сжатие через 1 ч.	48 Н/мм <sup>2</sup>
Прочность на сжатие через 24 ч.	55 Н/мм <sup>2</sup>
Расширение при затвердевании	< 0,06 % (никакого последующего расширения-через 2 ч.)



Низкий коэффициент расширения гарантирует стабильное качественное изготовление модели. Оптимально сочетается со сверхтвёрдым гипсом Тиксо-Рок.

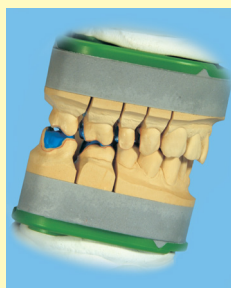
### Синего цвета:

1 x 2 kg № 570 0FB5 2  
5 x 2 kg № 570 0FB5 1  
10 x 2 kg № 570 0FB5 0

Сопутствующие товары:

## Система изготовления моделей Мастер-Сплит

Универсальная система для рационального изготовления моделей для всех областей зубного протезирования.



### Набор малая

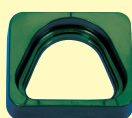
1 Форма для модели  
3 пластины основания  
3 Мастер-Сплит металлических-кие пластины  
№ 360 0124 K

### Набор средняя

1 Форма для модели  
3 пластины основания  
3 Мастер-Сплит металлических-кие пластины  
№ 360 0124 M

### Набор большая

1 Форма для модели  
3 пластины основания  
3 Мастер-Сплит металлических-кие пластины  
№ 360 0124 G



Мастер-Сплит Форма для модели малая  
2 Штук.  
№ 360 0118 K



Мастер-Сплит Форма для модели средняя  
2 Штук.  
№ 360 0118 M



Мастер-Сплит Форма для модели большая  
2 Штук.  
№ 360 0118 G



Мастер-Сплит пластины основания  
10 Штук.  
№ 360 0118 0



Мастер-Сплит металлических-кие пластины  
50 Штук.  
№ 360 0118 1

bredent

# Arti-Rock "Арти-Рок"

Гипс белоснежного цвета с минимальным расширением, что позволяет точно загипсовать модели в артикулятор, и избежать завышения. Это сокращает время при последующей припасовке протеза и повышает точность работы. Короткое время схватывания делает возможным быстро приступить к следующим этапам.

Незначительная усадка до 0,02% гарантирует точно припасованное положение модели. Точная работа и минимальное время шлифования являются результатом. Оптимальная стойкость формы и соответствующая сила сцепления облегчают работу на артикуляторе и способствуют надежной фиксации модели.



Арти-Рок  
1 x 4 kg № 570 0AR0 4  
1 x 18 kg № 570 0AR1 8



Пластичность гипса позволяет изготовить из него прекрасные блоки. Консистенция материала позволяет его легко обработать.



Быстрая схватываемость гипса и его малое расширение способствует высокой точности перебазировки.

## Технические данные Арти-Рок

Цвет	белый
Соотношение компонентов смеси	100г/40мл дест. вода
Рабочее время	прибл. 3 мин.
Время затвердевания (по Вика)	5 мин.
сжатии по DIN	7,2 МПа
Расширение	0,01% через 20 мин. 0,02% через 48 часов

Сопутствующие товары:

## Нож для гипса

Многофункциональный нож для гипса с эргономической пластмассовой ручкой для оптимального переноса силы. При ежедневном применении облегчает работу.



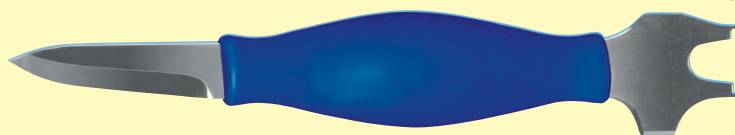
1 Супер длинное и узкое лезвие ножа идеально подходит для обрезки лишнего гипса в лингвальной области.



2 Острым, прочным лезвием ножа можно оптимально обрезать края гипса.



3 Специальный наконечник с другой стороны многофункционально-го ножа для легкого отсоединения оттисковой ложки от модели.



Нож для гипса  
№ 310 0011 4

bredent

Обращайтесь, пожалуйста, в соответствующий филиал bredent group или к нашим дистрибьюторам в Вашем регионе.

GmbH & Co. KG · Weissenhorner Str. 2 · 89250 Senden · Germany · T: (+49) 0 73 09 / 8 72-4 43 · Ф: (+49) 0 73 09 / 8 72-4 44  
www.bredent.com · @: info@bredent.com

Компания оставляет за собой право на ошибки и внесение изменений 000727RU-20140313

