



Freza

Catalog

Carbide cutters
for dental laboratory

SUPER-SOLID
CONSTELLATION
СВЕРХПРОВОДНИКОВЫХ
СОЗВЕЗДИЕ



Фреза

Каталог продукции

Фрезы твердосплавные
зуботехнические

Различная цветовая маркировка фрез поможет в выборе необходимой группы фрез, а большой спектр геометрических форм и размеров обеспечит проведение любых зуботехнических работ

Various colour marking helps in choosing the desired type of the cutters. A wide range of geometrical shapes and sizes provides any type of dental operations.

Фрезы с очень крупной крестообразной нарезкой

Применяются:

для обработки супергипса, для работы с огнеупорной массой (удаление излишков, наплывов) и для скоростной обработки пластмассы.

Cutters with very large criss-cross toothing

Used:

for machining the super mold plaster, for working with fire-resistant masses to remove the surplus material and flow-on, and for speedy machining of plastic materials.



509001



509101



509402



509502



509801



ПИКА

Фрезы с прямопоперечной нарезкой

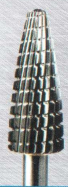
Применяются:

для обработки мягких термопластических конструкций разной степени твердости, обеспечивая ровную и гладкую шлифованную поверхность.

Cutters with straight-across toothing

Used:

for machining soft thermo-plastic materials of different degree of hardness, providing equal and smooth grinding surface.



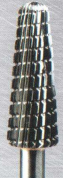
806001



806202



806402



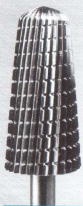
806801



806802



807001



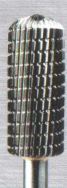
807101



807301



807302



807402

Фрезы с мелкой спиральной нарезкой

Применяются:

для обработки сплавов из драгоценных металлов, металлокерамики и титана. Поверхности фрез выполнены с мелкими острыми гранями и спиральной системой отлома стружки, чем обеспечивается экономичный сьем обрабатываемого материала.

Cutters with fine spiral toothing

Used:

for machining alloys made of precious metals, metal-ceramic materials and titanium. The surfaces of the cutters are provided with fine sharp edges and the spiral system of breaking off the chips thus ensuring the economical removal of the machined material.



700801



702102



702202



702402



702602



704602



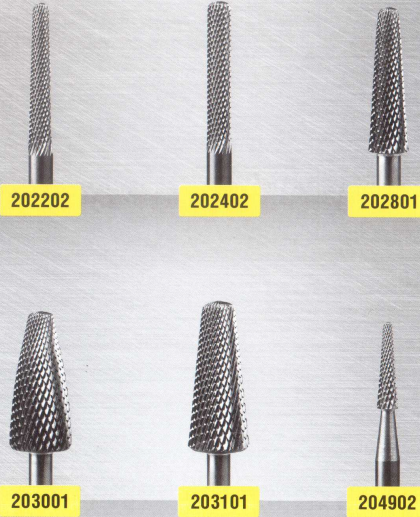
704902

Фрезы с супермелкой крестообразной нарезкой

Применяются:
для финишной обработки керамики, золота и сплавов из драгоценных металлов.

Cutters with super fine criss-cross toothing

Used:
for finishing ceramic materials, gold and alloys of precious metals.

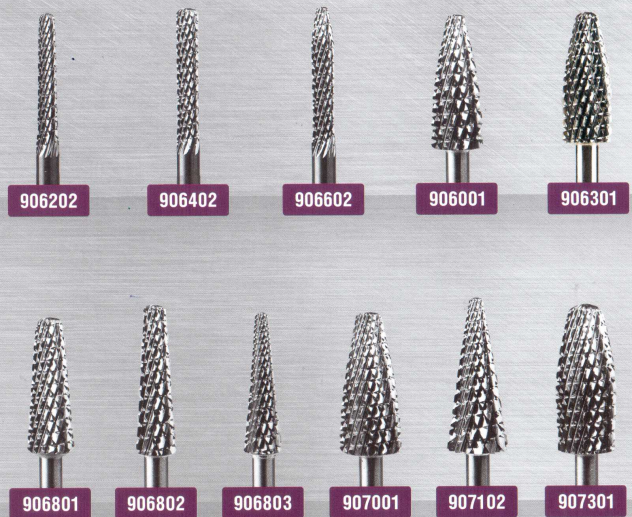


Фрезы с крупной крестообразно-поперечной нарезкой фрезы с улучшенными режущими свойствами

Применяются:
для быстрой обработки хромокобальтовых, хромоникелевых и других видов сплавов. Больше количество режущих граней обеспечивает мягкий и плавный ход фрезы. В результате значительно улучшается качество обработанной поверхности.

Cutters with large crosswise toothing cutters with improved cutting quality

Used for:
the speedy machining of chrome-cobalt, chrome-nickel and other kinds of alloys. Due to one additional cutting there are more cutting edges that make the processing easier, quicker and smoother. As a result, the quality of finished surface is improved.



Фрезы с крупной крестообразной нарезкой

Применяются:

для быстрой обработки хромокобальтовых, хромоникелевых и других видов сплавов. Обладают высокой износоустойчивостью. Поверхности фрез выполнены с крупными острыми гранями и крестообразной системой отлома стружки. При использовании скоростных зуботехнических микромоторов металл обрабатывается очень быстро.

Cutters with large criss-cross toothing

Used for:

the speedy machining of chrome-cobalt, chrome-nickel and other kinds of alloys and are noted for their high wear stability. The surfaces of cutters are provided with large sharp edges and the criss-cross system of chip breaking. When they are used with high-speed dental laboratory micromotors the metal is machined very easily and rapidly.



404902



406102



406202



406302



406402



406802



406803



406901



407001



407101



406502



406602



406001



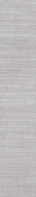
406301



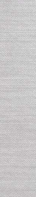
406801



407102



407301

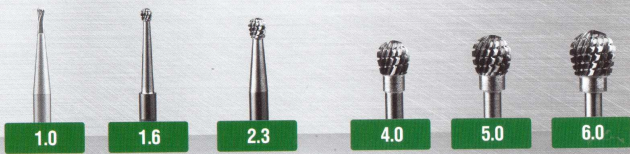


407401



407402

Шаровидные фрезы / Spherical milling cutters



Фрезы с реверсивной нарезкой

Применяются: для обработки термопластических конструкций разной степени твердости. Одинаково хорошо работают при вращении в обе стороны.

Cutters with reversive toothing

Used: for machining thermo-plastic materials of different degree of hardness. They work equally well in both directions.



Фрезы для акрила

Применяются: для работы с акрилом в ногтевом сервисе.

Cutters for acrylic

Used: for work with acrylic in nail service.



Фрезы для левшей

Применяются: для работы левой рукой.

Режущие грани направлены в другую сторону, т.е. против часовой стрелки.

Cutters for left-handers

Intended: for left-handed use.

The cutting edges are directed in the other direction, i.e. counterclock-wise.



Фрезы с мелкой крестообразной нарезкой

Применяются:

для финишной обработки сплавов из драгоценных металлов, хромокобальтовых, хромоникелевых сплавов, стали, а также для быстрой грубой обработки керамики, придания формы и контурирования.

Фрезы большого диаметра можно использовать для обработки широких поверхностей, коррекции прикуса.

Фрезы с тонким концом рабочей части удобны для работы между элементами конструкции. Конструкция режущих граней обеспечивает легкое врезание фрезы в металл и быстрое резание материала в условиях малого давления фрезы на поверхность. Благодаря этому фрезы могут применяться для врачебной коррекции цельнолитых и металлокерамических протезов в условиях клиники с использованием микродвигателя стоматологической установки, который не обладает такой мощностью, как зуботехнический микродвигатель.



Cutters with fine criss-cross tothing

Used for:

finishing the surfaces of alloys made of precious metals, chrome-cobalt and chrome-nickel alloys and steel as well as for speedy rough machining of ceramic materials and imparting the shape and contouring.

Large diameter cutters can be used for machining wide surfaces and the correction of the bite. Cutters with a thin tip of the working portion are convenient for working between the elements of a denture. The cutting edges' design ensures the easy entry of the cutter into the metal in the conditions of the slight pressure onto the surface. Due to this feature these cutters may be used by doctors for the correction of solid and metal-ceramic prostheses in clinical conditions while using the micromotor of his dental unit though it is not as powerful as the dental laboratory micromotor.



Фрезы с простой мелкой нарезкой

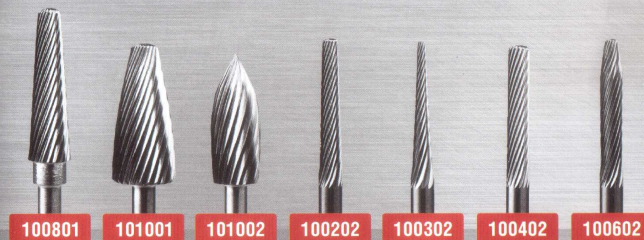
Применяются:

для финишной обработки и тонкого снятия золота, других металлов и акриловых пластмасс.

Cutters with standard fine tothing

Used for:

finishing operations and slight removal of gold, other metals and acrylic plastic materials.



Фрезы для фрезерных установок

Применяются:
для высокоточного моделирования и обработки деталей для изготовления комбинированных бескламерных протезов.

Cutters for cutting units

Used for:
high-precision modeling and machining for making special combined dentures.

Параллельные фрезы / Parallel cutter



600010



600015



600023



600110



600115



600123



600502

Градусные фрезы / Angle-degree cutters



602023



604030



606040

Фрезы для воска / Cutters for wax



600001



600002



600003



600004